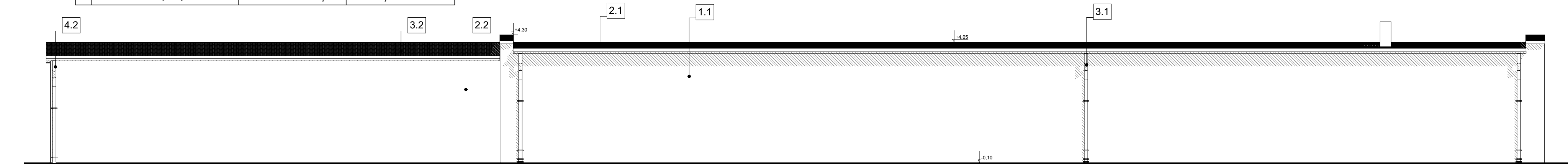


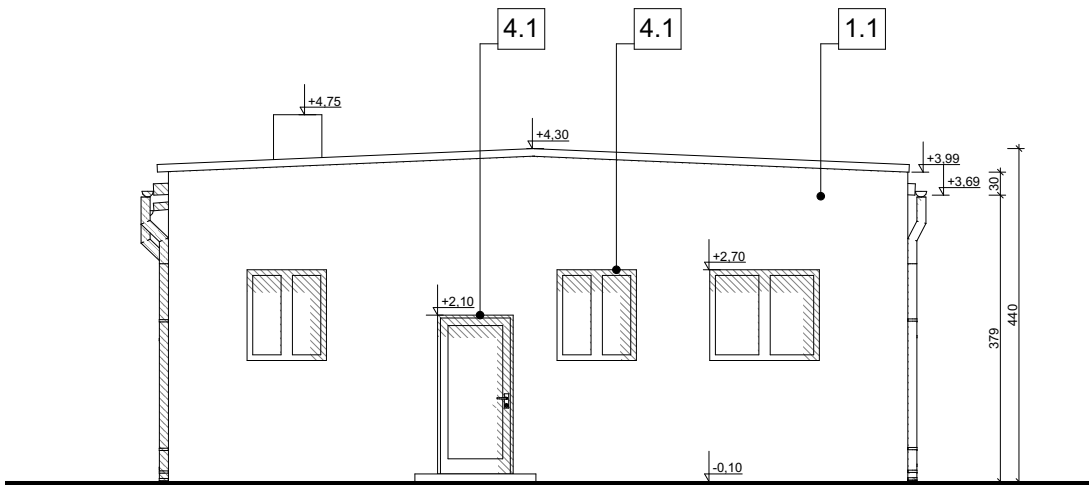
ELEWACJA POŁUDNIOWA

| Lp. | Opis i lokalizacja elementu kolorystycznego | Rodzaj zastosowanego materiału | Kolor |
|-----|---|-----------------------------------|--------------------------|
| 1 | 2 | 3 | 4 |
| 1.1 | Ściany zewnętrzne | Tynk akrylowy zacierany na gładko | Kolor kremowy (piaskowy) |
| 2.1 | Dach | Blacha trapezowa | Kolor brązowy |
| 3.1 | Rynny i rury spustowe | PCV | Kolor brązowy |
| 4.1 | Profile aluminiowe, PVC, okien i drzwi | Profile malowane fabrycznie | Kolor biały |

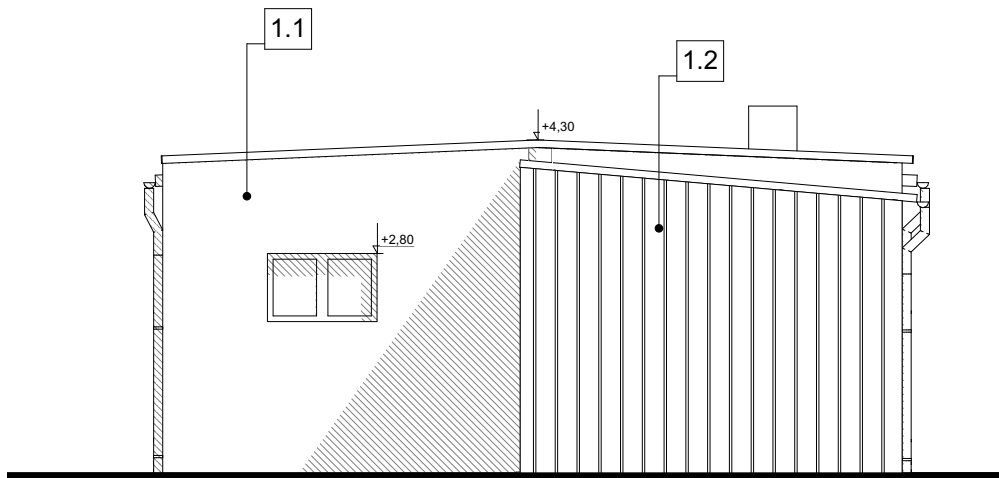


ELEWACJA PÓŁNOCNA

| Lp. | Opis i lokalizacja elementu kolorystycznego | Rodzaj zastosowanego materiału | Kolor |
|-----|---|-----------------------------------|--------------------------|
| 1 | 2 | 3 | 4 |
| 1.2 | Konstrukcja stalowa wiaty | Farby do stali | Kolor jasno-szary |
| 2.2 | Ściany zewnętrzne | Tynk akrylowy zacierany na gładko | Kolor kremowy (piaskowy) |
| 3.2 | Dach | Blacha trapezowa | Kolor - szary |
| 4.2 | Rynny i rury spustowe | Stalowe | Kolor jasno-szary |



ELEWACJA ZACHODNIA frontowa



ELEWACJA WSCHODNIA

| | | | |
|--|--|--|------------------|
| Nazwa obiektu budowlanego: Przebudowa istniejącego budynku garażowego z zapleczem socjalnym wraz ze zmianą jego sposobu użytkowania na funkcję magazynowo- garażową z zapleczem socjalnym oraz pomieszczeniem edukacyjnym. Budowa wiaty magazynowej. | | | |
| Adres obiektu: działka nr ewid. 315/2 Obręb: Jazowa Jednostka ewid. gm. Wiśniowa | | Nazwa inwestora: Gmina Wiśniowa, 38-124 Wiśniowa 150 | |
| Branża: Architektura | | Nazwa rysunku: Elewacje | |
| Projektant: mgr inż. arch. Ewelina Węgrzynowicz-Włudzik Upr. bud. w specj. archit. Rz/A-17/08 | | podpis: | |
| Sprawdzający: mgr inż. arch. Michał Włudzik Upr. bud. w specj. archit. Rz/A-13/11 | | podpis: | |
| Opracowanie: mgr inż. Łukasz Zięba | | Skala: 1:100 | Data: 05.2025 |
| | | Nr Rys: | A.7 |